

Газета
Выселковского
района

ВЛАСТЬ СОВЕТОВ

Анар Мартиросов рассказал подробности о пожаре

В Выселках сгорела квартира на третьем этаже. Обошлось без жертв. Мы нашли человека, который первым бросился на помощь / 4



Читаем в номере

Наш проект поддержал депутат Госдумы

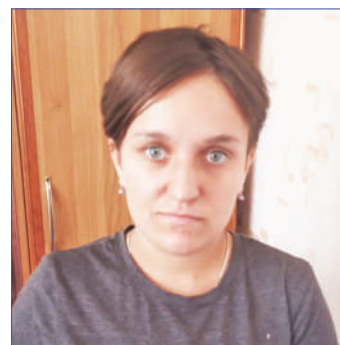
Участником акции «Моё армейское фото», посвященной популяризации армейской службы, стал Алексей Ткачев / 2

В зону СВО передан УАЗ

Подготовили обзор новостей о работе волонтеров. Люди плетут сети, собирают средства на оружие, делают продуктовые заготовки / 7

Рассказываем о выпускниках СШ №1 1942-го

В эксклюзивном материале история выселковских выпускников военного времени / 8



Илге Зубаировой нужны средства на лечение

У 19-летней девушки диагностировали опухоль головного мозга. 24 июня она едет на лечение в Москву. Родные просят финансовой помощи / 2

Цифра

100

лет со дня рождения сегодня исполняется ветерану Великой Отечественной войны Ивану Марковичу Рябику (1923-1991) / 10



Сегодня «ПУД» – это 171 магазин. Они расположены во всех уголках полуострова Крым. Продукция «ПУДа» хорошо известна и выселковцам, магазин в северной части райцентра работает уже несколько лет. Ассортимент товара – свыше 8000 наименований, 1000 из них произведены в Крыму.

Крымские магазины под краснодарским солнцем

Событие. Сеть продуктовых магазинов «ПУД» анонсировала перезапуск своего магазина в станице Выселки

Как сообщили в компании, в магазине будет внедрён полный перечень сервисов, которые уже успешно используются по всей сети «ПУД» в Крыму. Так, в выселковском магазине появятся весовые витрины, разливные напитки и уникальные предложения от лучших крымских виноделен.

Главный акцент руководство компании делает на производителей южной части России, продукция которых хорошо известна своим качеством.

Гибкие системы скидок и выгодные предложения для гостей магазина сделают покупки максимально приятными.

Приветливый персонал, прошедший специальное обучение, поможет определиться с выбором, расскажет обо всех акциях и о производителях товаров, лежащих на полках.

Выселки – это один из знаковых населённых пунктов в истории «ПУДа». Именно отсюда планируется дальнейшее расширение сети магазинов по территории Южного федерального



округа. За последние несколько лет сеть стала больше практически в 2 раза. С конца 2022 года в магазинах активно внедряются инновации, призванные улучшить качество сервиса и позволить гостям магазина

чувствовать себя как дома.

Обновлённый современный дизайн магазинов продуман до мелочей и является отличным примером сочетания красоты и функциональности.

Свежие фрукты, сладости,

вина, мясные и молочные продукты, бакалея и многое другое – все группы товаров удобно расположены, поэтому легко найти самые интересные и выгодные предложения.

В «ПУДе» вас всегда встретят с улыбкой и со всей щедростью крымской души сделают всё, чтобы вы вышли из магазина довольными. Группа внутреннего контроля качества регулярно следит за тем, чтобы соблюдались все стандарты, касающиеся товаров и сервиса.

Система «Честный знак» позволит гостям магазина при необходимости самим узнать о том или ином товаре, хотя чаще и проще позвать на помощь сотрудника магазина, на чьей форме гордо изображена надпись «стоПУДовый помощник».

Покупка в обновленном «ПУДе» – это быстро, вкусно, полезно и приятно! Именно поэтому у магазинов «ПУД» есть постоянные гости, которые приходят сюда снова и снова.

На правах рекламы.



Улыбайтесь на все 32!

Развитие. В выселковской центральной стоматологии открылся рентген-кабинет с новейшим компьютерным томографом

Татьяна Зернаева

Теперь выселковцам не нужно ехать за панорамным снимком зубов за тридевять земель, в центральной стоматологии можно сделать 2D- и 3D-снимки челюстей на суперсовременном томографе. Мы выяснили подробности.

По современным стандартам

В центральной стоматологической поликлинике повышают качество оказания медицинской помощи: закупаются современные медицинские препараты, полностью обновляется стоматологический инструментарий. Помимо этого все специалисты регулярно проходят повышение квалификации, перенимают опыт у краевых коллег.

Появление томографа позволяет повысить качество оказываемых услуг в области протезирования зубов и в ортодонтии, значительно облегчает работу врачам и жизнь пациентам: ехать никуда не надо, томограф в пяти метрах от кабинета врача. С помощью двух- и трёхмерных снимков ортодонты планируют протезирование и проводят диагностику перед имплантацией.

Снимки КТ-аппарат производит двух видов: 2D и 3D. Панорамный снимок двухмерный, он записывается на диск и распечатывается на бумажном носителе. Трёхмерный снимок записывается на диск, но не распечатывается. Записанные на диск снимки открываются на любом компьютере в любой клинике. Не обязательно быть пациентом именно центральной стоматологии, но можно пройти КТ здесь.

В одном кабинете с КТ установлен визиограф — дентальный рентген-аппарат, который делает прицельные снимки одного зуба. Визиограф тоже высокотехнологичен, с минимальной дозой излучения.

Что такое КТ зубов?

КТ зубов — это вид современного рентгенологического обследования. Выполняя его, получают трёхмерную модель исследуемой области с максимальной детализацией. 3D-снимок предоставляет врачу полный объём информации о состоянии челюстно-лицевого отдела и окружающих мягких тканей.

Во время процедуры аппарат создаёт серию послойных снимков, которые оцифровываются и превращаются в объёмную модель. Возможность менять раз-



Важно

Администрация стоматологической поликлиники призывает пациентов, обращающихся за снимком, с пониманием отнестись к заведению карточки. Это необходимость в соответствии с требованиями законодательства — в карту вносятся сведения о полученной дозе излучения.

мер изображения, высокая точность сводят к минимуму риск искажения результата.

Что показывает 3D-снимок зубов?

С помощью томографии в стоматологии изучают структуру зубов, их расположение, сосуды и нервы челюстной зоны.

По томограмме определяют:

- ▶ Строение, травмы челюстей, состояние костей черепа.
- ▶ Дефекты положения корней.
- ▶ Воспалительные явления, осложнения кариеса.
- ▶ Патологические десневые карманы, общее состояние пародонта.



- ▶ Аномалии развития и роста зубочелюстной системы.
- ▶ Количество и характер каналов.
- ▶ Опухолевый процесс на ранней стадии, метастазы.
- ▶ Качество установки пломб.
- ▶ Успешность и ход лечения: терапевтического,

эндодонтического, хирургического, ортопедического (протезирование), ортодонтического.

Компьютерное томографическое исследование облегчает диагностику перед имплантацией.

Кроме томографа, в рентген-кабинете есть и визиограф, на котором за пару минут вам сделают прицельный снимок конкретного зуба. /фото: ТАТЬЯНА ЗЕРНАЕВА.

Цифра

50

человек уже прошли исследование на новом томографе.

Звоните

Телефоны регистратуры стоматологической поликлиники: 8-86157-73-5-69; 8-964-921-70-15.

Суперсовременный томограф производит двух- и трёхмерные снимки.

Как проводится КТ?

Процедура безболезненна и занимает 5 — 10 минут. Перед началом пациенту предложат снять металлические аксессуары, слуховой аппарат, которые дают ложные затемнения на снимке. Безопасность внутренних органов, восприимчивых к облучению (щитовидная железа, половая система, сердце), обеспечивается защитными накладками и жилетами.

Для проведения необходимо встать, плотно прижавшись лицом к рамке аппарата. Сотрудник рентгенкабинета подскажет верное положение. Голову фиксируют специальным упором для предотвращения «смазывания» снимков. Шевелиться в то время, как делают снимок зубов, нельзя.

Как часто можно делать?

Для стоматологии и челюстно-лицевой хирургии разработаны конусно-лучевые томографы. У них — чётко направленный узкий пучок лучей, что позволяет ускорить процедуру и снизить дозу облучения до 40-70 микрозиверт.

По санитарным правилам, за год человек может без последствий для здоровья получить суммарную дозировку в 1000 мкЗв. Следовательно, допускается проведение томографии более 10 раз в году.

ЗД КТ проводят беременным и кормящим матерям по строгим показаниям. Решение о том, как часто можно делать КТ зубов во время вынашивания и вскармливания, выносится консилиумом из гинеколога, педиатра, специалистов стоматологического профиля.

Можно ли делать КТ с имплантами зубов?

В отличие от магнитно-резонансной, проведение компьютерной томографии допускает наличие имплантов и протезов во рту. Значение имеет материал, из которого изготовлена конструкция.

Современные имплантаты состоят из инертных металлов (титана, циркония), керамики. Они не создают помех, не искажают конечную модель пятнами и затемнениями. Используемые ранее «простые» металлы меняют вид изображения, но квалифицированный специалист учитывает это при расшифровке. Обязательно известите рентгенолаборанта о наличии во рту несъёмных конструкций.

Запись

Услуга КТ — платная, установлен преискуронт. Записаться на исследование и получить консультацию можно по телефону: 8-918-650-94-89 — кабинет рентгенологических исследований Выселковской стоматологической поликлиники.

На правах рекламы

ИМЕЮТСЯ ПРОТИВОПОКАЗАНИЯ. ПРОКОНСУЛЬТИРУЙТЕСЬ СО СПЕЦИАЛИСТОМ.

Мой бизнес



«Пудов Пизца»

Разнообразная пицца на любой вкус!

От классической «Маргариты» до смелых сочетаний ингредиентов. Тосты, завтраки, салаты. Доставка. Проводим банкеты (для небольших компаний). Аренда зала. Выселки, ул. Монтикова, 58, А (напротив Сбербанка). **8-918-134-88-82.** На правах рекламы.



Лаваш House

Наш рецепт - качество!
 ► Сабурани
 ► Осетинские пироги
 ► Всегда горячий лаваш
 Выселки, ул. Лулева, 32
7 (918) 350-20-02.
 На правах рекламы.



Вкус домашней выпечки

► Пицца;
 ► Гирос;
 ► Беляши;
 ► Чебуреки;
 ► Пирожки;
 ► Шаурма;
 ► Пирог аджарские, осетинские;
 ► Хлеб;
 ► Лаваш.
 Выселки, ул. Северная, 7/1; ул. Лулева, 85
8-918-06-821-46.
 На правах рекламы.

«Гурман»

Нам 10 лет! Предприниматель Светлана Алипова производит хлеб, сдобу, кондитерские изделия и полуфабрикаты

Татьяна Зернаева

Пять лет в сети магазинов «Гурман» продаётся хлеб производства ИП Алиповой. Его ассортимент продолжает обновляться.

Пекарня

В 2018 году руководство магазина «Гурман» озадачилось дефицитом вкусного хлеба в районе. Решили открыть собственное производство. Начинили с малого, с одной печи, хлеб делался практически вручную. Сейчас объёмы выросли до двух тонн в сутки, появились автоматизированные линии, вырос штат сотрудников.

Пекарня начинает работать с 2:00. В смену выходят пять человек: пекарь, тестовод, три формовщика. Печь автоматизированная с микропроцессорным управлением, она сама вычисляет температуру, влажность и сообщает, когда хлеб готов. Пекарь вывозит тележку с хлебом и выкладывает на охлаждение. Первый хлеб готов к пяти утра!

Ещё на производстве есть технолог и сотрудник, занимающийся сдобой, а также штат водителей. На них лежит ответственность по доставке горячего хлеба до прилавка магазина, они приступают к развозу в 6:30. Семь раз в течение дня свежий хлеб поступает в продажу. С



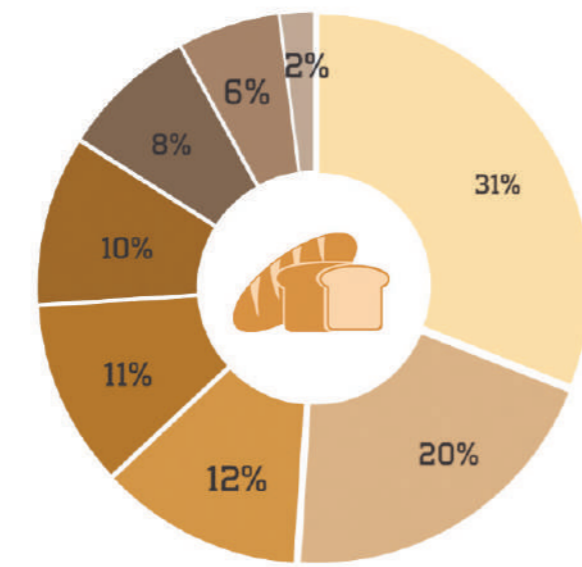
Дословно

Галина Часткина, директор кафе «33 пингвина»:

— Мы рады пригласить в наше уютное семейное кафе жителей и гостей района. Для вас огромный ассортимент мороженого. Холодного, вкусного, сделанного из натуральных сливок, масла, молока. В нашем кафе можно побаловать себя различными вкусняшками и хорошо провести время с друзьями или семьёй. Загляните к нам и окунитесь в мир вкуса и наслаждения. Мы всегда рады друзьям!

Какой хлеб предпочитают выселковцы?

246 человек приняли участие в опросе, рассказав о своих предпочтениях.



- Батон нарезной;
- Обычный белый хлеб;
- Ржаной - типа «Бородинский»;
- Бездрожжевой хлеб;
- Люблю эксперименты: всегда покупаю что-то новенькое;
- Хлеб из ржанопшеничной муки;
- Багет;
- Отрубной;

16:30 до 17:30 магазины получают последнюю партию. Только в Березанскую машина с горячим хлебом ездит три раза в день!

Только свежий хлеб

В Выселках несколько магазинов сети «Гурман» начинают работу в 7:00, к началу работы они уже получают свежий хлеб. Вчерашнего хлеба от производителя ИП Алиповой на

прилавках нет. Весь хлеб доставляется в магазины горячим, кроме ржаных сортов. К примеру, «Бородинский» после выпечки должен «отдохнуть» в течение восьми часов, только после этого он отправляется на прилавок. Он хранится трое суток, с каждым днём становится выдержаннее и вкуснее. Весь остальной хлеб и батоны продаются только в день производства. Появились в продаже

С нами жизнь вкуснее!



и пивные сухари - из специального хлеба, который режется в спецмашине, а потом маринуется и выпекается.

Всё для людей

Пекарня снабжает вкусным хлебом 22 магазина в нашем районе. Недавно установили линию по нарезке хлеба, режутся практически все сорта. С нарезанным хлебом изменилась упаковка. Если раньше хлеб упаковывался только в бумагу, то сейчас для нарезанного используется пищевой полипропилен. Многие покупатели восприняли нововведение с благодарностью. Мнения людей разделились: одни обрадовались нарезке, другие огорчились. Поэтому хлеб оставили в двух вариантах — нарезанный и цельный.

О вкусах не спорят

Заливной хлеб изготавливается по традиционной советской рецептуре, его любил всегда. Вообще у покупателя хлеба ИП Алиповой огромный выбор, и у людей уже сформированы предпочтения. Самым популярным остаётся формовой хлеб, тот самый «кирпичик». На 2 месте батоны, их два вида - «Утренний» и «Нарезной», и у них совершенно разная рецептура. «Утренний» более сладкий, к завтраку, а «Нарезной» - наша советская классика. Любят и луковый хлеб, и домашний на сыворотке. Кому-то больше по душе ржаные сорта: «Балтика», ржаной с изюмом и черносливом или классический «Бородинский». Особым спросом пользуются французские багеты. Скоро покупателей порадует итальянская чабатта.

Наши сладости

- Печенье курабье, ракушка
- Трубочка белковая
- Корзинка с белковым кремом и цукатами/вишней
- Торт медовый со сметаной
- Торт медовый со сгущёнкой
- Торт «Наполеон»
- Кекс классический и творожный
- Круассаны со сгущёнкой, клубникой, малиной, шоколадом
- 6 видов десертных пирожных
- 7 видов рулетов
- Сочник
- Эклеры с заварным кремом, пирожное «Картошка»
- Профитролли со сливками

Кондитерские изделия

Кроме хлеба у Светланы Алиповой есть производство кондитерских изделий. Начинили с песочного печенья, сейчас в ассортименте более 17 наименований: трубочки слоёные с белковым кремом, корзиночки из песочного теста, кексы, «Наполеон», «Медовик» с двумя вариантами крема, круассаны с четырьмя видами начинки, шесть видов пирожных, семь видов рулетов, сочники, эклеры, профитролли, пирожное «Картошка».

На днях на прилавках появится торт «Панчо», новые виды печенья, а скоро - большие торты в нарядных упаковках - то, что давно просят покупатели. Не все производители могут позволить себе такую роскошь, как короткие сроки хранения продукции, а значит, её максимальная натуральность.

Успеть приготовить, упаковать и отправить в точку продажи в один день сложно, но у Светланы Алиповой это хорошо получается!

Новинка!

В продаже появятся замороженные полуфабрикаты слоек и круассанов. Предприятие стремится к тому, чтобы хозяйка достала из морозилки круассаны, выложила на противень, и через 15 минут накормила семью вкусным завтраком. Используется технология шоковой заморозки, булочки доводятся до полуготовности и замораживаются.

Рай для домохозяйки

Изобилие полуфабрикатов: блинчики с грибной, творожной, мясной начинками. Вареники с картофелем, картофелем и грибами, капустой, вишней, со сладким творогом, малиной. Пельмени более шести видов. Сочные сабураны, которые надо только разморозить, смазать майонезом и поставить в печь. Голубчики, фаршированный перец, фрикадельки, тефтели, а также маринованный шашлык, крылышки куриные. Пельмени ручной лепки. Тесто точно такое же, как дома, свежий вкусный фарш — хозяйка, попробовавшая пельмени ИП Алиповой не будет сама впрок лепить их для семьи, а потратит это время, на более интересные занятия. Чебуреки «Укусики», маленькие, как вареники с мясом, сыром и ветчиной, с перцем халалепе, для любителей остренького, уже обжаренные и подержанные шоковой заморозке. Минута в микроволновке - и вкусный обед готов! С использованием шоковой заморозки изготавливаются жареные пирожки с мясом, картошкой, ливером, которые надо просто поставить в микроволновку. На правах рекламы.

Знай наших

Представляем 6 местных производителей. Гордимся их успехами на рынке продовольственных товаров и поздравляем с праздниками, которые точно касаются их бизнеса!
16 октября - День хлеба
21 - Сладкий день
24 - День еды.

15 видов хлеба

Производство ИП Светланы Алиповой выпускает несколько видов хлеба. Публикуем названия и энергетическую ценность продукта в 100 гр.

- Батон «Утренний» - 280 ккал; батон «Нарезной» - 262 ккал; багет - 262 ккал; пампушки «Чесночные» - 215,3 ккал; булочки для гамбургеров - 272 ккал; хлеб «Заливной» - 236 ккал; «Кирпичик формовой» - 273 ккал; «Деревенский» на пиве - 232 ккал; хлеб тостовый для сухарей к пиву - 281 ккал; «Балтика» - 221 ккал; «Бородинский» - 201 ккал; хлеб ржано-пшеничный с изюмом и черносливом - 259 ккал; хлеб «Домашний» на сыворотке - 266 ккал; «Луковый» - 285 ккал.

Вакансии

Кто ищет повара и кухарочих?

► В Центр организации питания) учреждений соцзащиты населения в ст. Выселки, х. Ин.-Малёваный требуется повар. **8-918-25-80-443.**

► В «Пудов Пизца» требуется повар, помощник повара. **8-918-134-88-82.**

► В детский сад № 32 «Золушка» (село Первомайское, Выселковское сельское поселение) требуется повар. **8-918-312-11-81.**

► В детский сад № 1 «Красная Шапочка» (ст. Выселки) требуется повар. **8-918-33-14-514.**

► В СОШ №2 станицы Выселки требуется кухонный рабочий. **8-918-999-26-22.**

«33 пингвина»

Открылись! Первое специализированное кафе по продаже мороженого - в Выселках

Комфортно расположиться за столиками и отведать холодный десерт с огромным разнообразием вкусов можно в уютном помещении на одной из центральных улиц районцентра.

Многие выселковцы успели оценить качество продукции. В кафе «33 пингвина» посетителям предлагают не только мороженое с различными топингами, а ещё десерты, маффины, пирожные, конфеты, прохладительные напитки: морсы и компоты, а также чай, ароматный кофе, капучино и молочные коктейли.

Особые предложения

Для тех, кто ведёт активный образ жизни и следит за фигурой, «33 Пингвина» делает особое

Наш адрес

Кафе «33 пингвина» ст. Выселки, ул. Лулева, 31А

Топ-7 самых необычных вкусов мороженого



Мы в соцсетях



«Матрёшка»

Березанская. Приглашаем в необычное кафе

«Матрёшка» - это мультипроект, семейное кафе Дмитрия и Ольги Крюковых, где они готовят блюда разных кухонь мира.

В своём кафе ребята собрали несколько гастрономических направлений: суши из Японии, шаурма с Кавказа, пицца из Италии, а самое главное наше российское гостеприимство.

Одно название блюд - римская и баварская пицца, пилперони, с грушей и горгонзоллой, вызывает небывалый аппетит. А в кафе готовят ещё шаурму, наггетсы, наивкуснейшие роллы и горячие и прохладительные напитки, а также можно порадовать себя чашечкой сваренного натурального кофе со свежайшим кусочком чизкейка. На правах рекламы.

Ждём вас по адресу: ст. Березанская, ул. Ленина, 37В. Заказ можно сделать по телефону: 89094532007.

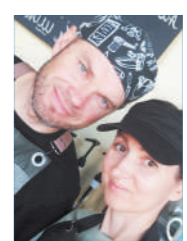


Соцсети

«Матрёшка» в Вконтакте



Дословно



— Мы не стоим на месте, земляки могут заказать у нас не только пиццу, но и wok-лашу, суши, роллы. Мы постоянно ра-

ботаем над собой, стараясь сделать всё возможное, чтобы наши посетители оставались довольны. Секрет отменного вкуса и высокого качества нашей продукции прост - мы используем только качественные и самые свежие ингредиенты, а ещё следуем традициям и правилам в приготовлении блюд японской, итальянской, кавказской и европейской кухонь Уверены, вы оцените блюда по достоинству!

ШКОЛЬНЫЙ БАЗАР

В МАУ ДО ДШИ им. Г.Ф. Пономаренко ст. Выселки осуществляется дополнительный набор учеников в 1 класс на 2023-2024 учебный год на отделение:

ДУХОВЫЕ ИНСТРУМЕНТЫ



Количество мест: 5
Возраст поступающих: с 6 лет 6 мес. до 9 лет
Срок обучения: 8(9) лет.
Возраст поступающих: с 10 до 12 лет
Срок обучения: 5(6) лет

МУЗЫКАЛЬНЫЙ ФОЛЬКЛОР



Количество мест: 15
Возраст поступающих: с 6 лет 6 мес. до 9 лет
Срок обучения: 8(9) лет

ЖИВОПИСЬ



Количество мест: 11
Возраст поступающих: с 6 лет 6 мес. до 9 лет
Срок обучения: 8(9) лет
Количество мест: 14
Возраст поступающих: с 10 до 12 лет
Срок обучения: 5(6) лет

ДЕКОРАТИВНО-ПРИКЛАДНОЕ ИСКУССТВО



Количество мест: 3
Возраст поступающих: от 6 лет 6 мес. до 9 лет
Срок обучения: 8(9) лет
Количество мест: 20
Возраст поступающих: с 10 до 12 лет
Срок обучения: 5(6) лет

ХОРЕОГРАФИЧЕСКОЕ ТВОРЧЕСТВО



Количество мест: 6
Возраст поступающих: с 6 лет 6 мес. до 9 лет
Срок обучения: 8(9) лет

ПРИЁМ ДОКУМЕНТОВ ДО 30 АВГУСТА 2023 ГОДА.
Станица Выселки, ул. Ленина, 57
8-86157-7-44-16
8-86157-76-5-90
8-86157-73-6-58

НА ПРАВАХ РЕКЛАМЫ

МЕБЕЛЬНЫЙ САЛОН «ИРИНА»

**БОЛЬШОЙ ВЫБОР ПИСЬМЕННЫХ И КОМПЬЮТЕРНЫХ СТОЛОВ ДЛЯ ШКОЛЬНИКОВ
ПАРТЫ ДЛЯ ПЕРВОКЛАССНИКОВ**

Мебельный салон «Ирина» ст. Выселки, ул. Кооперативная, 152 8(86157)74-777

**ШАУРМА
ПИЦЦА
БУРГЕРЫ
ХОТДОГИ
ЗАКУСКИ
НАПИТКИ**

ЕДА НА ВЫНОС
ДОСТАВКА
WI-FI
8-953-114-44-04

первый на районе
БЫСЕЛБУРТ
ОСН. 2020

УЮТНО • ВКУСНО • БЫСТРО • СЫТНО

ст. Выселки ул. Ленина, 16

Рис&Ролл

**СЕТЫ,
РОЛЛЫ
ХОЛОДНЫЕ
И ЗАПЕЧЁНЫЕ
КРЕВЕТКИ
ЛАПША И СУПЫ
САЛАТЫ**

БЕСПЛАТНАЯ ДОСТАВКА ПО ВЫСЕЛКАМ от 500 рублей

Выселки, ул. Крупская, 37
8-918-114-44-01

ШТОРЫ

ТЮЛЬ
РУЛОННЫЕ ШТОРЫ
ЖАЛЮЗИ
ПОРТЬЕРЫ
КАРНИЗЫ

Выселки, ул. Лунёва, 29 Д

8-918-338-36-08
8-988-368-96-75

Волшебная ночь

Создаст красоту и уют в доме

Низкие цены каждый день

Центральный рынок 8-918-254-54-34

АИСТ

магазин детской одежды

**БЛУЗКИ
ПИДЖАКИ
КОСТЮМЫ
ШКОЛЬНАЯ ФОРМА
ДЕТСКАЯ ОБУВЬ**

ст. Выселки, центральный рынок; 8-918-392-03-82
ул. Лунева, 38 А (район автостанции). 8-918-419-33-48

**ДОМ ШТОР
ШТОРЫ
ЖАЛЮЗИ
КАРНИЗЫ**

рулонные шторы
ГОТОВЫЕ И ПОД ЗАКАЗ

АТЕЛЬЕ

срочный ремонт и подгон одежды в день обращения

ПОШИВ ВСЕХ ВИДОВ ОДЕЖДЫ

8-928-257-75-00

ст. ВЫСЕЛКИ, УЛ. ЛУНЕВА, 31 (здание МАГ. «МАГНИТ»)

Детский центр и кафе

РНО
ДЕТСКИЙ ИГРОВОЙ ЦЕНТР

- 350кв.м веселья для ваших деток;
- всегда комфортная температура;
- возможность выплеснуть энергию (для детей);
- безопасные аттракционы;
- вкусная еда;
- возможность расслабиться (для родителей);
- отметить день рождения.

Приходите к нам всей семьей!

ст. Выселки, ул. Ткаченко, 61
тел. 8 989 805 70 58
мы в соц.сетях #рновыселки

магазин **Книжки**

от рюкзака до ручки обложки на всё

скидки подарки

Выселки, ул. Ленина, 57
8-960-489-01-00

ЛАЗЕРНОЕ ШОУ

ДК Стржакка 11 августа в 18:00
Лазерное шоу 0+
Цена билета - 200 рублей.

TRENDiK

СТИЛЬНАЯ ШКОЛЬНАЯ ФОРМА ДЛЯ МАЛЬЧИКОВ И ДЕВОЧЕК

ВСЕ РАЗМЕРЫ

ДЕТСКАЯ ОБУВЬ

ст. Выселки, ул. Ленина, 59.

Офис-Мастер

всё для школы и офиса

Выселки, пер. Кутузова, 3
8(86157)7-28-90

Лунный посевной календарь 2023

Благоприятные посадочные дни

Культура	Февраль	Март	Апрель	Май	Июнь
Картофель Топинамбур Батат	17, 21, 24-26	1-3, 6, 7, 11, 16, 17, 20, 21, 24, 25, 29 и 30	3, 4, 7-9, 12, 13, 16, 17, 21, 22, 25, 26 и 30	1-5, 9, 10, 13, 14, 18, 22-24, 27-29	1, 2, 5, 6, 10, 11, 14, 15, 19, 20, 24, 28-30
Чеснок Лук на репку	17, 21, 24-26	11, 12, 13, 14, 15, 16, 17, 24, 25	3, 4, 7-9, 12, 13, 16, 17, 21, 22, 25, 26 и 3	1-5, 9, 10, 13, 14, 18, 22-24, 27-29	1, 2, 5, 6, 10, 11, 14, 15, 19, 20, 24, 28-30
Морковь Свекла	17, 21, 24-26	1-3, 6, 7, 11, 16, 17, 20, 21, 24, 25, 29 и 30	3, 4, 7-9, 12, 13, 16, 17, 21, 22, 25, 26 и 30	19-21, 25-27, 30-31	15-17, 21-22, 26-28
Редис Репка Редька Брюква	17, 21, 24-26	1-3, 6, 7, 11, 16, 17, 20, 21, 24, 25, 29 и 30	3, 4, 7-9, 12, 13, 16, 17, 21, 22, 25, 26 и 30	1-5, 9, 10, 13, 14, 18, 22-24, 27-29	1, 2, 5, 6, 10, 11, 14, 15, 19, 20, 24, 28-30
Петрушка Сельдерей на корень Фенхель Кинза	17, 21, 22, 23, 24-26, 28	1-3, 6, 7, 11, 12, 15, 16, 17, 20, 21, 24, 25, 29 и 30	3, 4, 5, 7-9, 11, 12, 13, 16, 17, 21, 22, 25, 26 и 30	1-6, 9, 10, 13, 14, 18-24, 27-29	1-3, 5, 6, 10, 11, 14, 15, 19, 20, 25-30
Салат Капуста	17, 21, 22, 23, 24-26, 28	1-3, 6, 7, 11, 12, 15, 16, 17, 20, 21, 24, 25, 29 и 30	5-7, 9, 10-12	1-6, 9, 10, 13, 14, 18-24, 27-29	1-3, 5, 6, 10, 11, 14, 15, 19, 20, 25-30
Огурцы Сельдерей Шпинат Щавель	17, 21, 22, 23, 24-26, 28	1-3, 6, 7, 11, 12, 15, 16, 17, 20, 21, 24, 25, 29 и 30	3, 4, 5, 7-9, 11, 12, 13, 16, 17, 21, 22, 25, 26 и 30	1-6, 9, 10, 13, 14, 18-24, 27-29	1-3, 5, 6, 10, 11, 14, 15, 19, 20, 25-30
Томаты	17, 21, 22, 23, 24-26, 28	1-3, 6, 7, 11, 12, 15, 16, 17, 20, 21, 24, 25, 29 и 30	3, 4, 5, 7-9, 11, 12, 13, 16, 17, 21, 22, 25, 26 и 30	1-6, 9, 10, 13, 14, 18-24, 27-29	1-3, 5, 6, 10, 11, 14, 15, 19, 20, 25-30
Перец сладкий и жгучий	17, 21, 22, 23, 24-26, 28	1-3, 6, 7, 11, 12, 15, 16, 17, 20, 21, 24, 25, 29 и 30	3, 4, 5, 7-9, 11, 12, 13, 16, 17, 21, 22, 25, 26 и 30	1-6, 9, 10, 13, 14, 18-24, 27-29	1-3, 5, 6, 10, 11, 14, 15, 19, 20, 25-30
Баклажаны	17, 21, 22, 23, 24-26, 28	1-3, 6, 7, 11, 12, 15, 16, 17, 20, 21, 24, 25, 29 и 30	3, 4, 5, 7-9, 11, 12, 13, 16, 17, 21, 22, 25, 26 и 30	1-6, 9, 10, 13, 14, 18-24, 27-29	1-3, 5, 6, 10, 11, 14, 15, 19, 20, 25-30
Арбуз Дыня	17, 21, 22, 23, 24-26, 28	1-3, 6, 7, 11, 12, 15, 16, 17, 20, 21, 24, 25, 29 и 30	3, 4, 5, 7-9, 11, 12, 13, 16, 17, 21, 22, 25, 26 и 30	1-6, 9, 10, 13, 14, 18-24, 27-29	1-3, 5, 6, 10, 11, 14, 15, 19, 20, 25-30
Тыква Кабачки Патиссоны	17, 21, 22, 23, 24-26, 28	1-3, 6, 7, 11, 12, 15, 16, 17, 20, 21, 24, 25, 29 и 30	3, 4, 5, 7-9, 11, 12, 13, 16, 17, 21, 22, 25, 26 и 30	1-6, 9, 10, 13, 14, 18-24, 27-29	1-3, 5, 6, 10, 11, 14, 15, 19, 20, 25-30
Фасоль, Горох Чечевица Физалис	17, 21, 22, 23, 24-26, 28	1-3, 6, 7, 11, 12, 15, 16, 17, 20, 21, 24, 25, 29 и 30	3, 4, 5, 7-9, 11, 12, 13, 16, 17, 21, 22, 25, 26 и 30	1-6, 9, 10, 13, 14, 18-24, 27-29	1-3, 5, 6, 10, 11, 14, 15, 19, 20, 25-30
Укроп Лук Петрушка Пастернак	17, 21, 22, 23, 24-26, 28	1-3, 6, 7, 11, 12, 15, 16, 17, 20, 21, 24, 25, 29 и 30	3, 4, 5, 7-9, 11, 12, 13, 16, 17, 21, 22, 25, 26 и 30	1-6, 9, 10, 13, 14, 18-24, 27-29	1-3, 5, 6, 10, 11, 14, 15, 19, 20, 25-30
Однолетние цветы	-	1, 2, 3, 6, 8, 11, 12, 13, 29, 30	3, 4, 5, 7, 8, 9, 16, 17, 25, 26, 30	1, 2, 3, 4, 6, 13, 14, 22, 23, 24, 27, 28, 29, 30, 31	1, 2, 10, 11, 20, 24, 25, 26, 27, 28, 29, 30
Двулетние и многолетние цветы	17, 25, 26	6, 8, 9, 10, 11, 12, 13, 16, 17, 24, 25	3, 4, 5, 7, 8, 9, 12, 13, 16, 17, 22, 25, 26, 30	1, 2, 3, 4, 6, 9, 10, 13, 14, 22, 23, 24, 27, 28, 29, 30, 31	1, 2, 6, 7, 10, 11, 14, 15, 20, 24, 25, 26, 27, 28, 29, 30
Луковичные цветы, клубни	17, 25, 26	9, 10, 11, 12, 13, 14, 15, 16, 17, 24, 25	5, 7, 8, 9, 10, 11, 12, 13, 16, 17, 22	2, 3, 4, 6, 7, 8, 9, 10, 13, 14, 30, 31	6, 7, 10, 11, 14, 15, 24, 25, 26, 27, 28, 29, 30

* Опираясь на календарь, каждый огородник может составить собственный график посева и посадок, чтобы сделать всё правильно и, главное, вовремя. При этом рекомендуем ориентироваться не только на фазы Луны, но и конкретные погодные условия, а также на период вегетации той или иной культуры или срок созревания рассады.

МАГАЗИН «РОДНИЧОК» РЕКЛАМА

- СИСТЕМА КАПЕЛЬНОГО ОРОШЕНИЯ
- ШЛАНГИ, ФИТИНГИ
- НАСОСЫ НАПОРНЫЕ, КРАНЫ
- ДОЖДЕВАТЕЛИ
- НАКОНЕЧНИКИ-РАСПЫЛИТЕЛИ

**ДОСТАВКА
УСТАНОВКА**

8-918-677-35-31
ВЫСЕЛКИ, УЛ. СЕВЕРНАЯ, 84

- СПИЛ ДЕРЕВЬЕВ
- КОРЧЁВКА ПНЕЙ
- РАСЧИСТКА УЧАСТКОВ
- ВЫВОЗ МУСОРА
САМОСВАЛОМ

**ДОСТАВКА ГЛИНЫ, ЗЕМЛИ
ПРОДАЖА ДРОВ**

8-918-349-24-60

«ПОДСОЛНУХ» МАГАЗИН

**ВСЁ ДЛЯ САДА
И ОГОРОДА**

- СЕМЕНА
- УДОБРЕНИЯ
- ГРУНТ

**КАЖДУЮ ПЯТНИЦУ
ПЕНСИОНЕРАМ
СКИДКА 5%**

**ДОСТАВКА
8-918-65-60-20
ВЫСЕЛКИ, УЛ. ЛУНЁВА, 3**

ТЕПЛИЦЫ ОТ ПРОИЗВОДИТЕЛЯ РЕКЛАМА

ЦЕНТР ДОМ **БЕСПЛАТНАЯ
ДОСТАВКА**

8 800 770 70 11
(звонок бесплатный)

МАГАЗИН «ВКУС И АРОМАТ ЛЕТА» РЕКЛАМА

- СЕМЕНА ОВОЩНЫХ И ЦВЕТОЧНЫХ КУЛЬТУР
- УДОБРЕНИЯ И ГРУНТЫ
- СРЕДСТВА ЗАЩИТЫ РАСТЕНИЙ
- ГОРШОЧКИ КЕРАМИЧЕСКИЕ
И ПЛАСТИКОВЫЕ

**ЕЖЕДНЕВНО С 8.00-15.00
ВЫСЕЛКИ, ЦЕНТРАЛЬНЫЙ РЫНОК**

**Продаю семенной
картофель высокой
репродукции сорта:
«Коломбо», «Алуэт»,
«Мемфис»
ст. Брюховецкая
8-918-444-85-35,
918-072-09-52.** РЕКЛАМА

**ПРОДАЮ
КОНТЕЙНЕРЫ
ДЛЯ МУСОРА,
ВОЗМОЖНА
ДОСТАВКА.
8-961-527-84-04.** РЕКЛАМА